

Anleitung

für die

Installation des Datenbankmoduls

auf Windows 10

Ein Unternehmen der

GRZ

IT Gruppe

Anleitung Installation Datenbankmodul Windows 10 neue Fahrschulen.docx

Seite 1 von 29



WICHTIGE HINWEISE ZUR INSTALLATION

1. Die Installationen dürfen **NICHT** von einem Netzlaufwerk oder einem UNC Pfad aus gestartet werden. Die Installationsdateien müssen sich auf der lokalen Festplatte, einer externen Festplatte, einem USB-Stick oder einer CD befinden, damit eine reibungslose Installation durchgeführt werden kann.
2. Gegebenenfalls kann es vorkommen, dass die Antivirensoftware während der Installation bzw. während des Programmstarts Warnmeldungen anzeigt. Diese Warnungen sind zu akzeptieren und dauerhaft zu speichern.
3. Die **Ports 80 und 443** dürfen von keiner anderen Anwendung belegt sein und dürfen auch von der Firewall bzw. vom Virens Scanner nicht blockiert werden.

Ein Unternehmen der

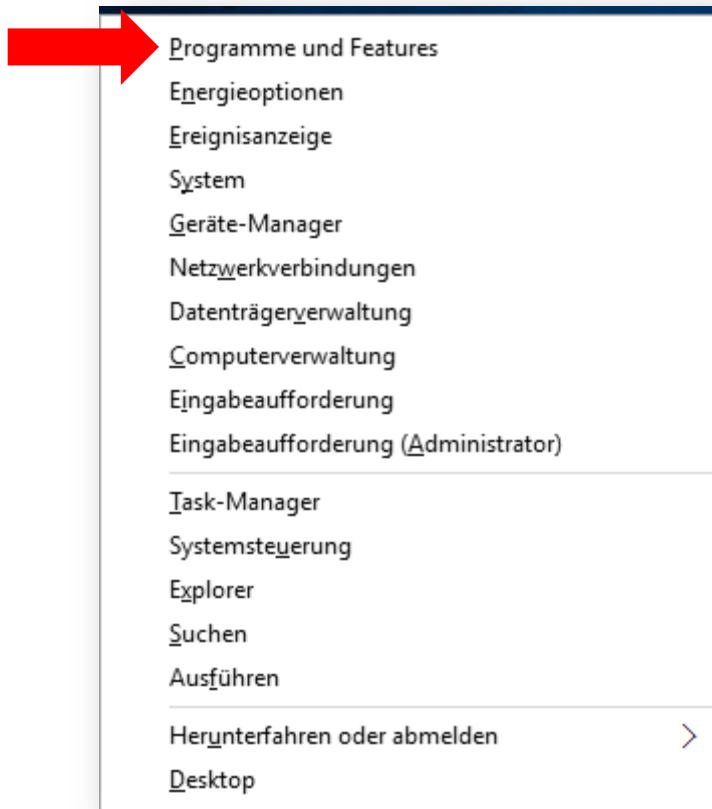
GRZ

IT Gruppe

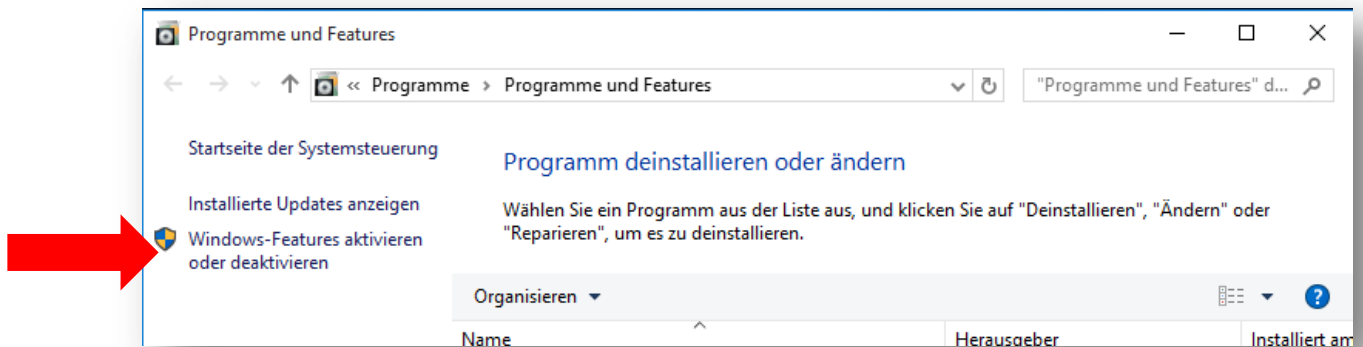
1. Installation des Internet Information Services (IIS)

Der IIS ist ein zentraler Bestandteil der Führerscheinsoftware, da dieser für die Kommunikation mit den Prüf-PCs für Online-Prüfungen zuständig ist.

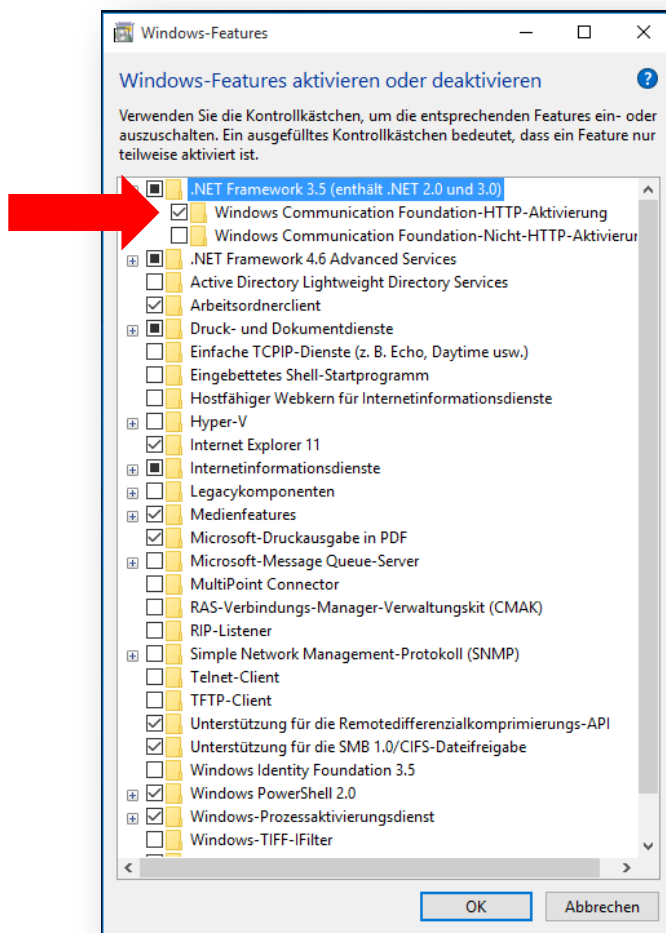
Öffnen Sie die „Programme und Features“ über die Tastenkombination „Windows Taste + X“ oder per Rechtsklick auf den Windows Button



Klicken Sie im Fenster „Programme und Features“ auf „Windows-Features aktivieren oder deaktivieren“



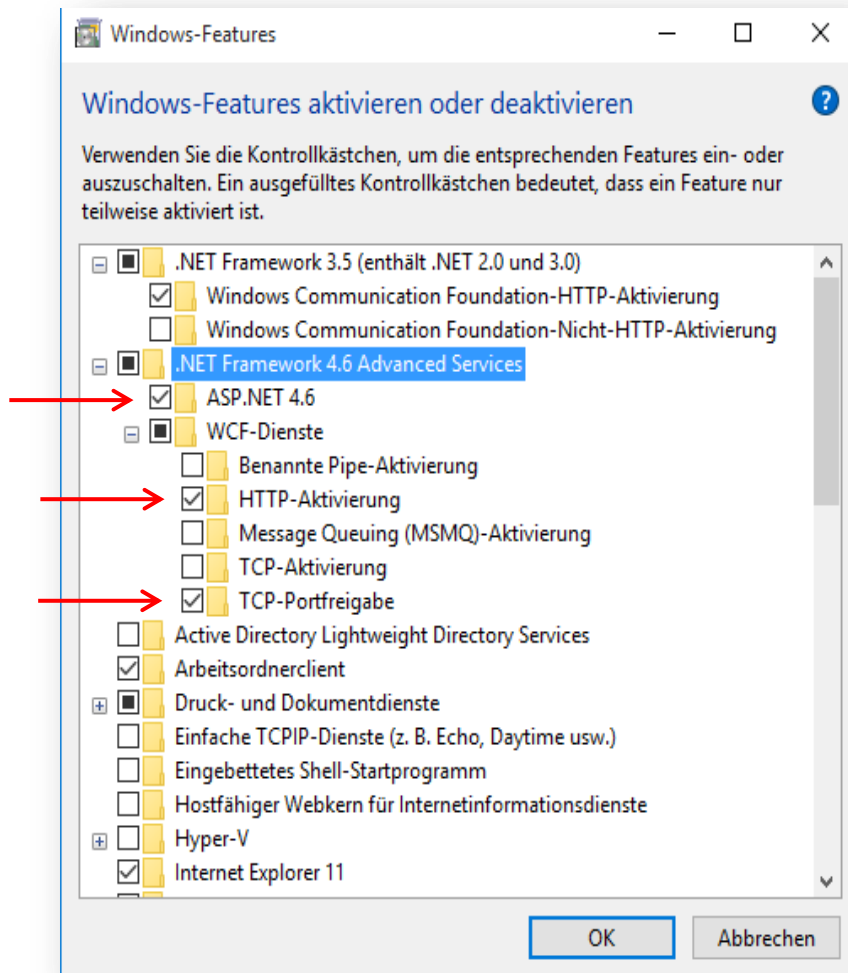
Aktivieren (Häkchen setzen) Sie im Fenster „Windows Features aktivieren oder deaktivieren“ .NET Framework 3.5 wie im Screenshot angezeigt



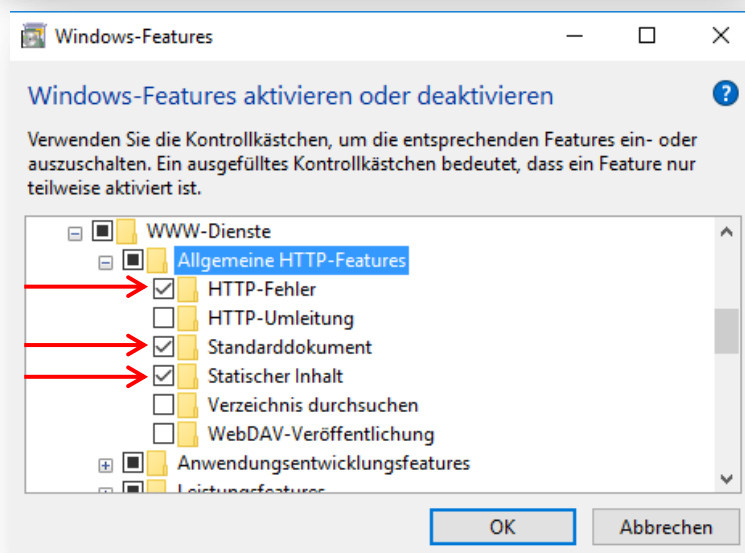
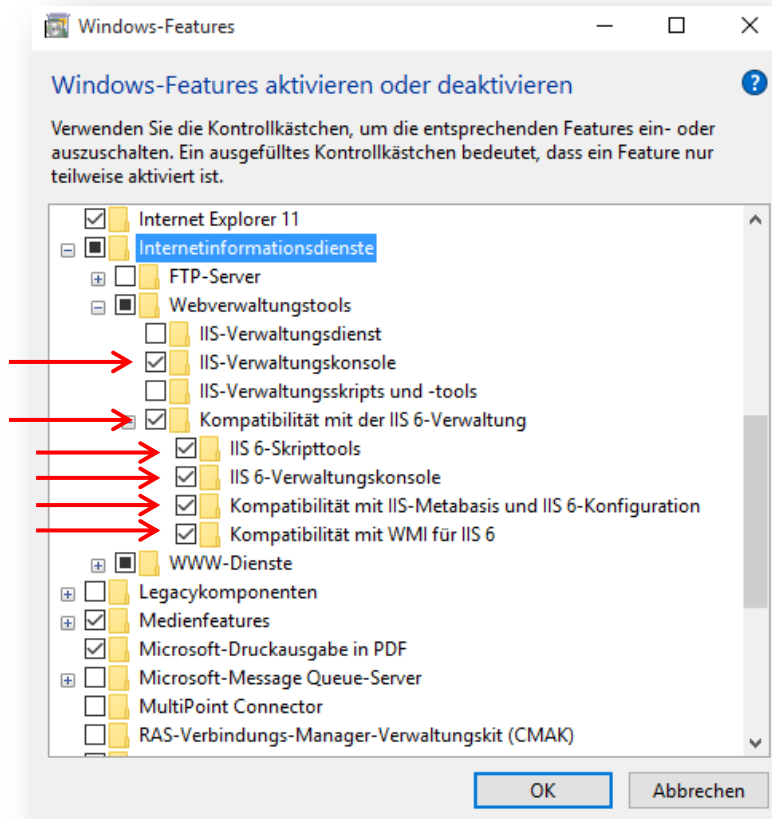
Ein Unternehmen der

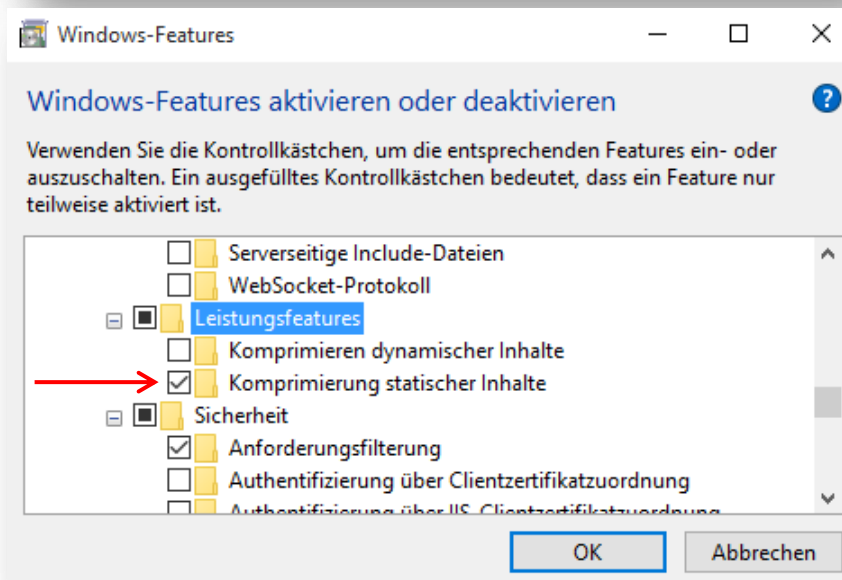
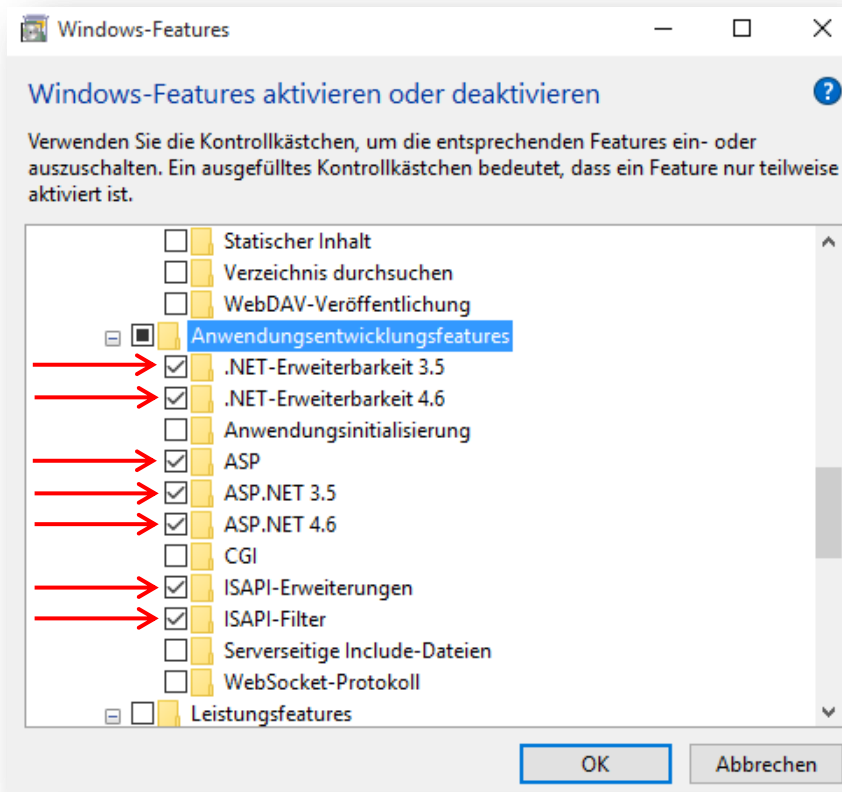
GRZ
IT Gruppe

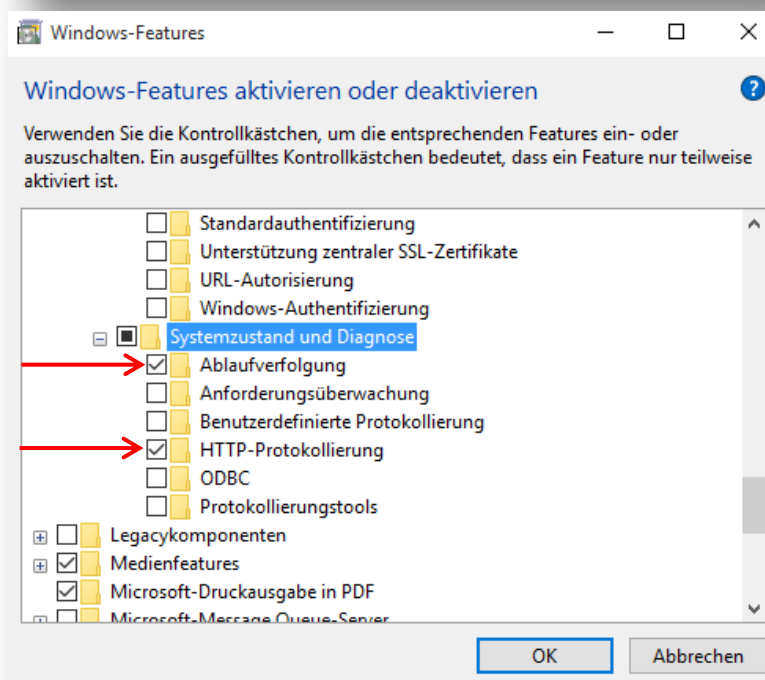
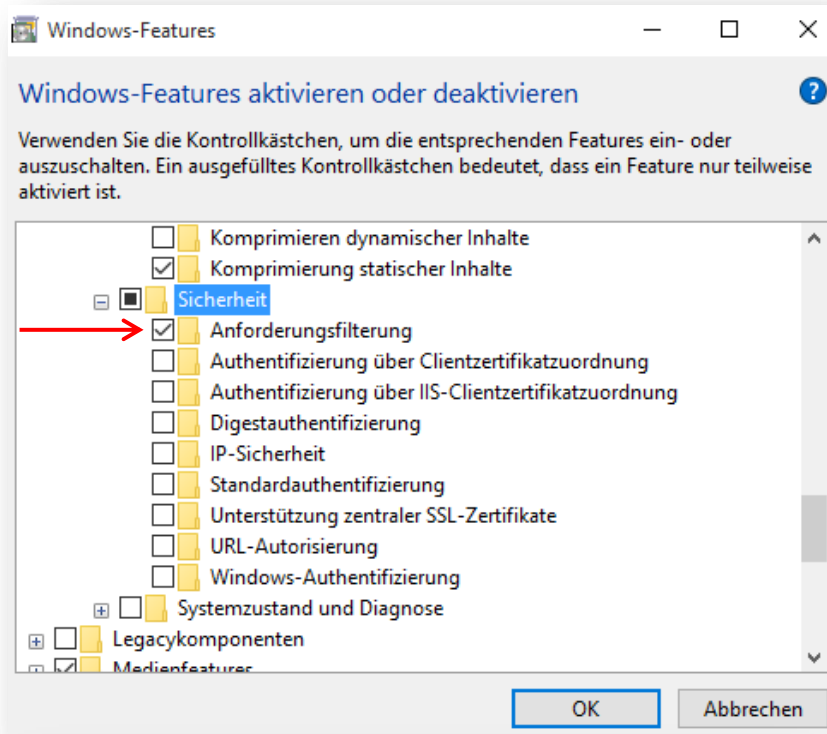
Aktivieren Sie weitere Features für .NET Framework 4.5 wie im Screenshot angezeigt



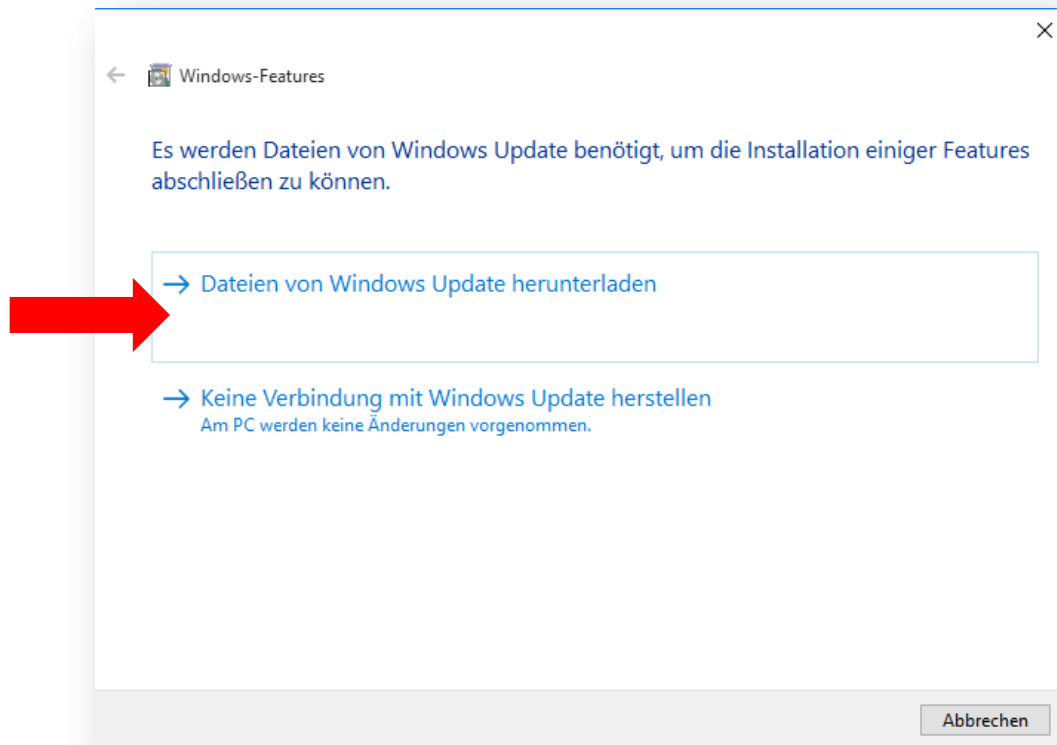
Nun müssen die Internetinformationsdienste (WebService) aktiviert werden. Gehen Sie auch hier, wie in den Screenshots angezeigt, vor.

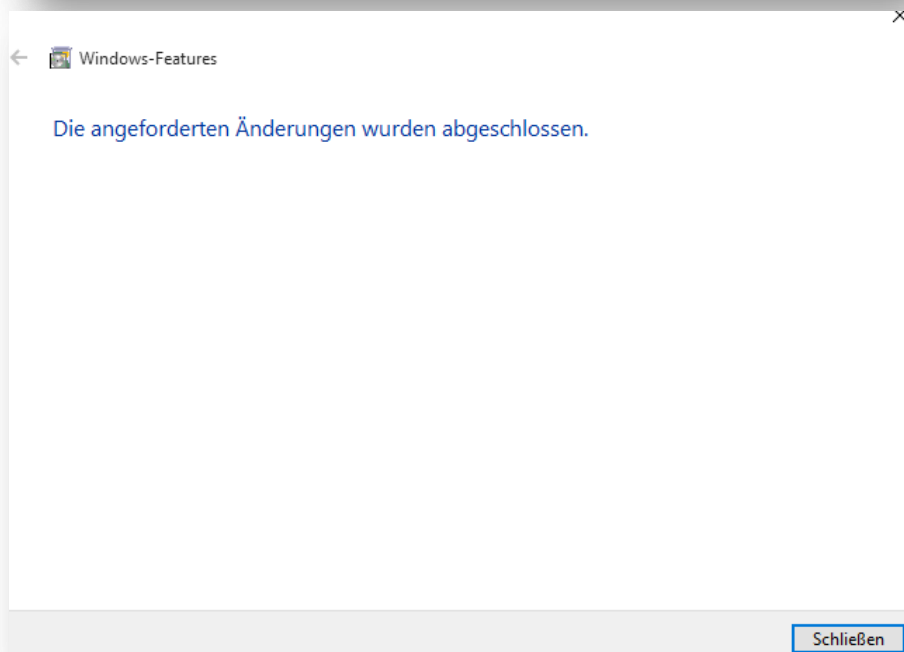
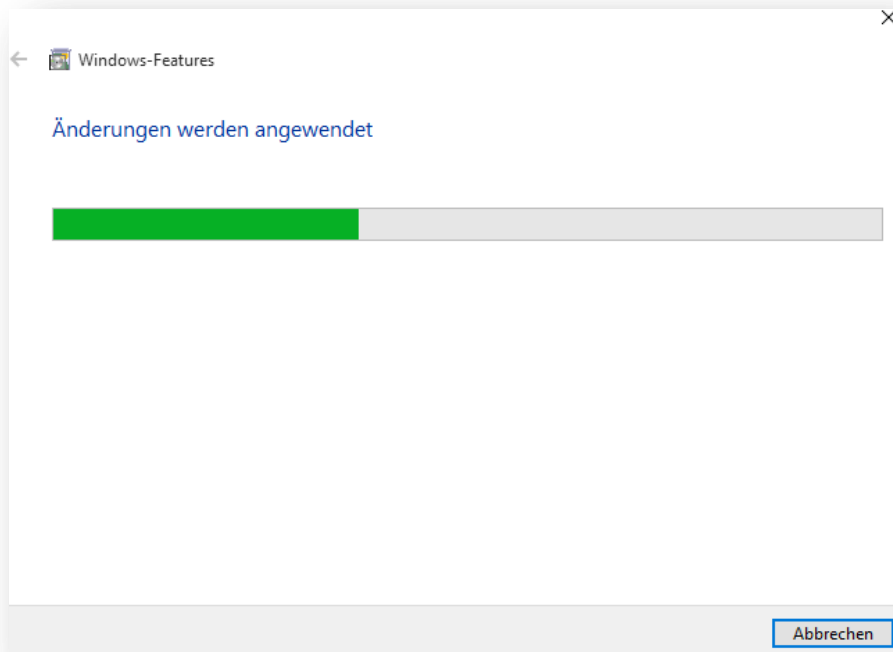






Nachdem alle Häkchen gesetzt sind, klicken Sie auf Ok. Nun werden die Internetinformationsdienste installiert. Es kann sein, dass erforderliche Daten noch heruntergeladen werden müssen. Sollte dies der Fall sein, so werden Sie aufgefordert dies auszuwählen.

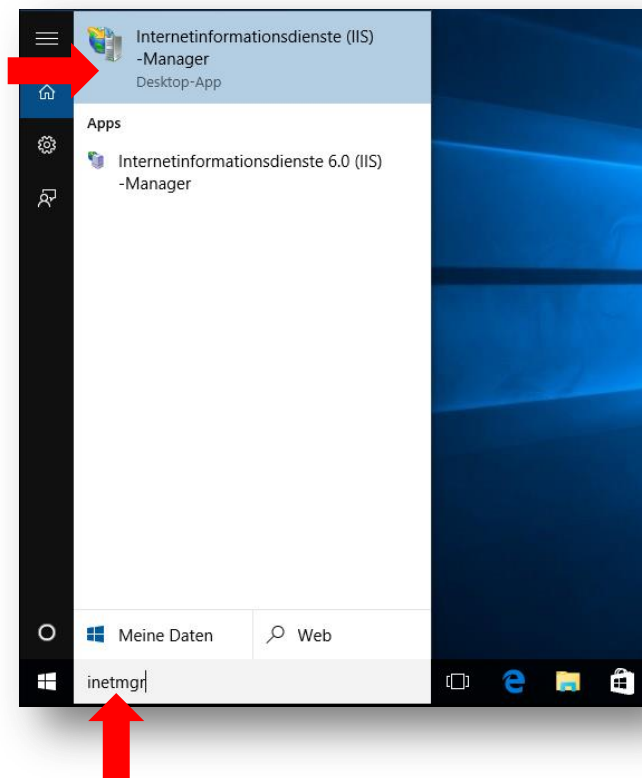




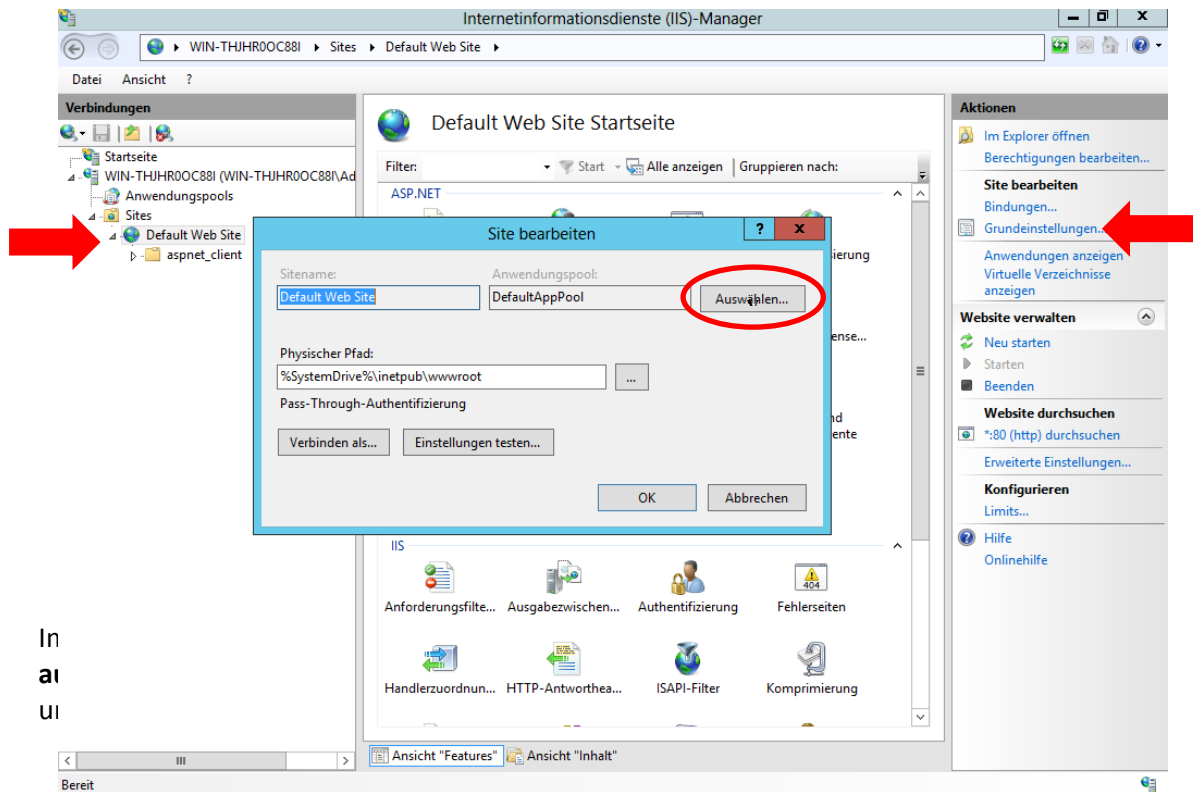
2. Konfiguration des IIS

Der Webservice für die Führerscheinsoftware muss in einem **Anwendungspool mit .NET 2** laufen. In Windows 10 läuft die „DefaultWebSite2 in einem Anwendungspool mit .NET 4, daher muss man die „DefaultWebSite“ in einen anderen Anwendungspool geben, bevor man das Datenbankmodul für die Führerscheinsoftware installiert.

Geben Sie im Suchfenster neben dem Windows Button **inetmgr** ein, dann wird Windows 10 automatisch den IIS-Manager vorschlagen. Diesen können Sie nun öffnen.

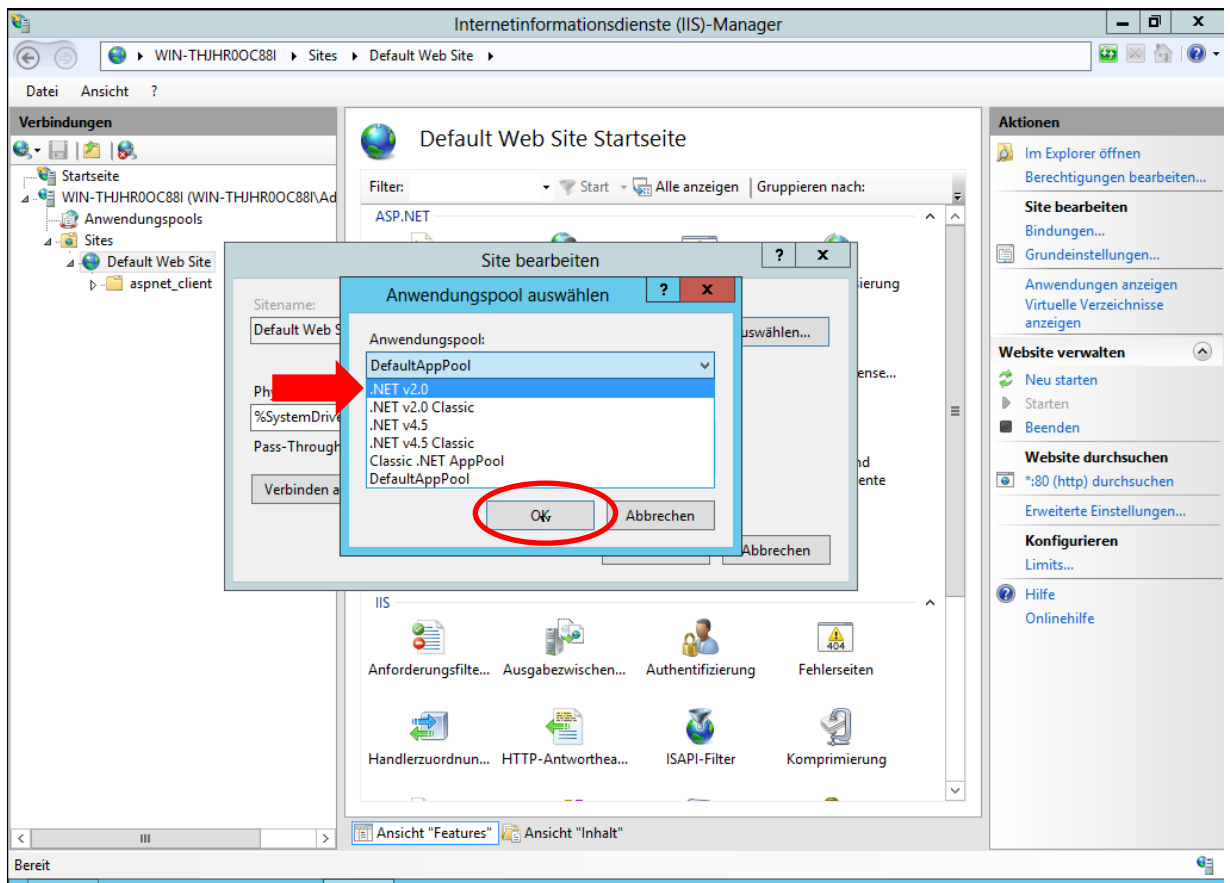


Alles unterhalb des Servernamens aufklappen und auf den Punkt „Default Web Site“ stellen und rechts auf den Link „Grundeinstellungen“ klicken und Im Fenster „Site bearbeiten“ auf „Auswählen“.

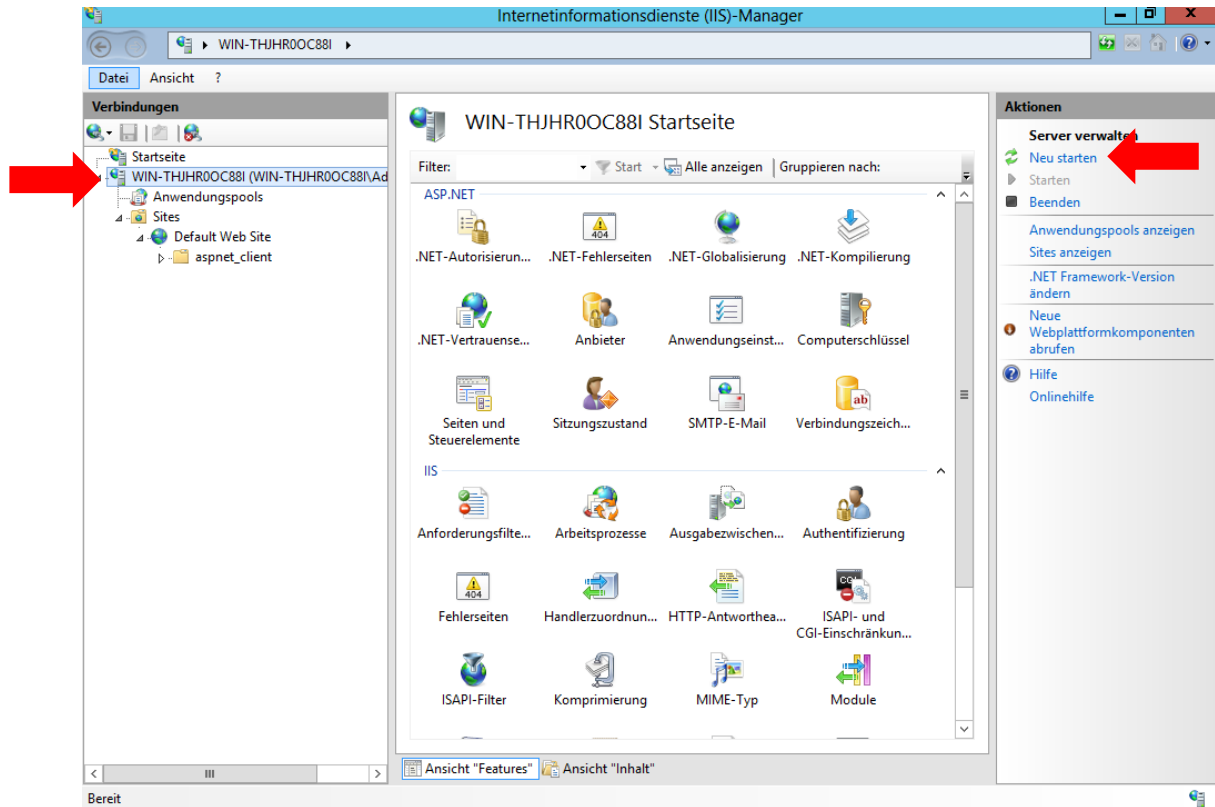


In
a
ui

Im nächsten Fenster „Anwendungspool auswählen“ kann man nun den Pool ändern. Wählen Sie hier den Pool „.NET v2.0“ aus und klicken Sie auf ok.



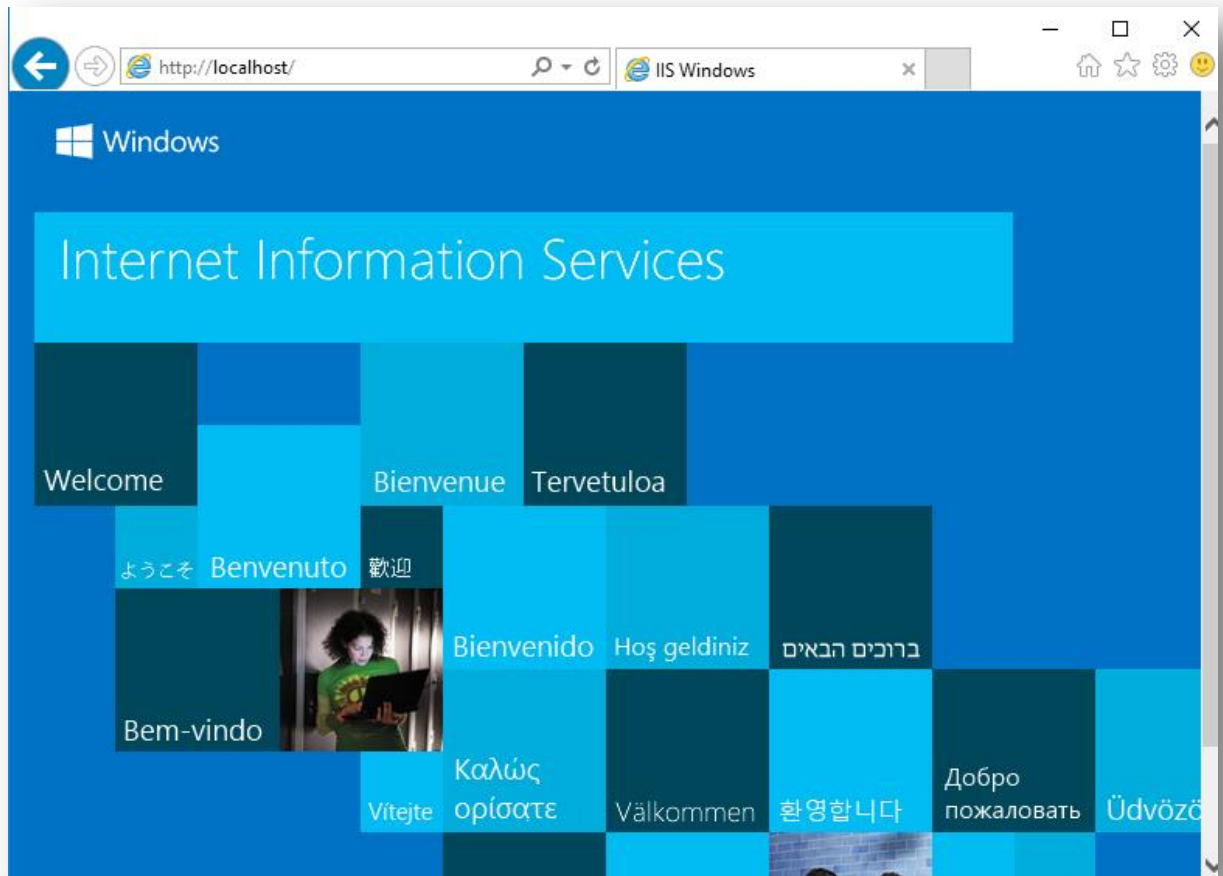
Nun muss man noch den **WebService neu starten**. Dafür stellt man sich wieder auf den Namen des Servers / PCs (Hauptwebservice) und klickt rechts auf „Neu starten“.



Um zu testen, ob der Webservice korrekt installiert wurde, öffnen Sie den Internet Explorer und öffnen Sie folgenden Link

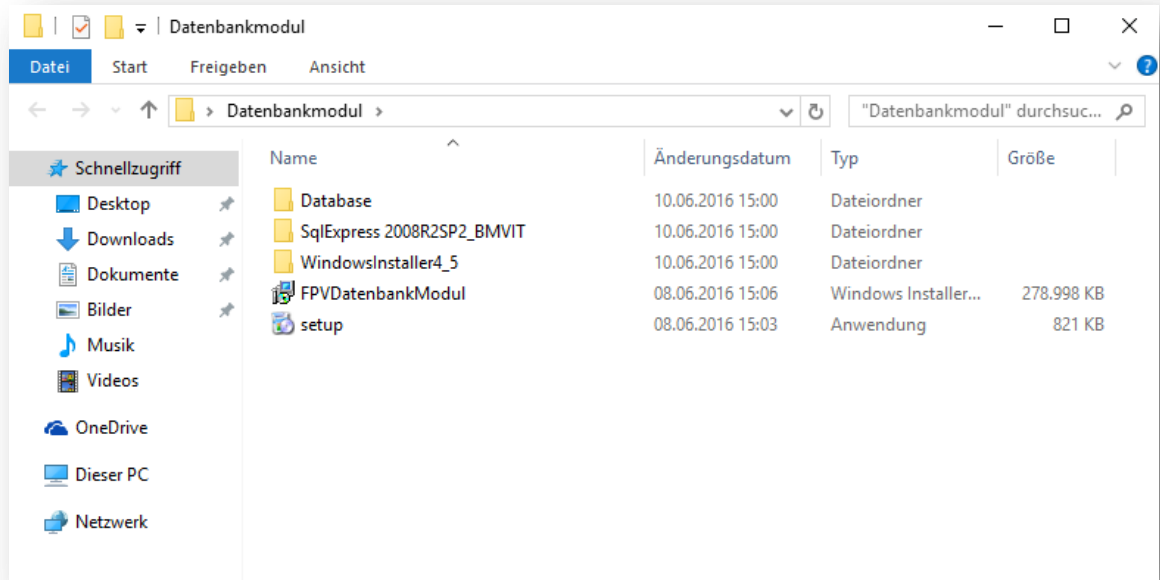
<http://localhost>

Nun sollte folgende Website angezeigt werden.

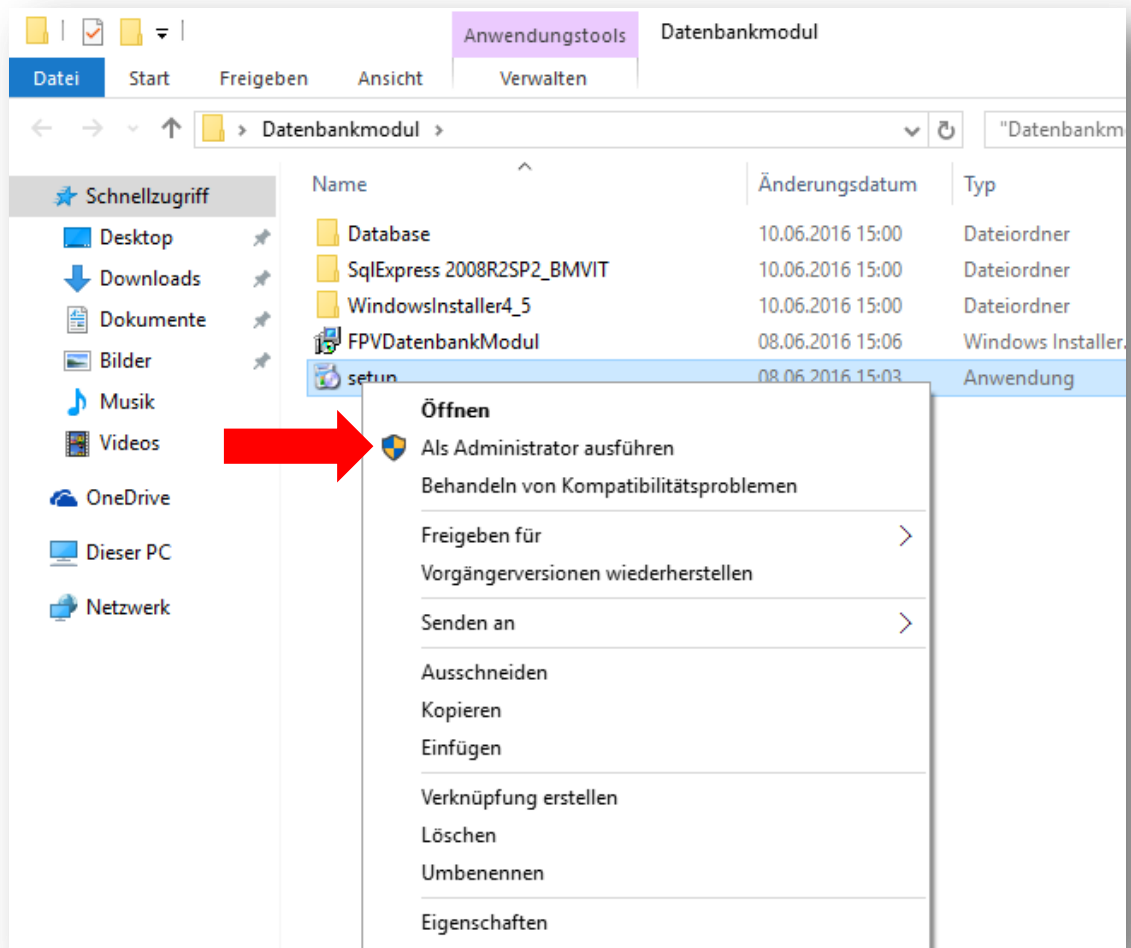


3. Installation Datenbankmodul

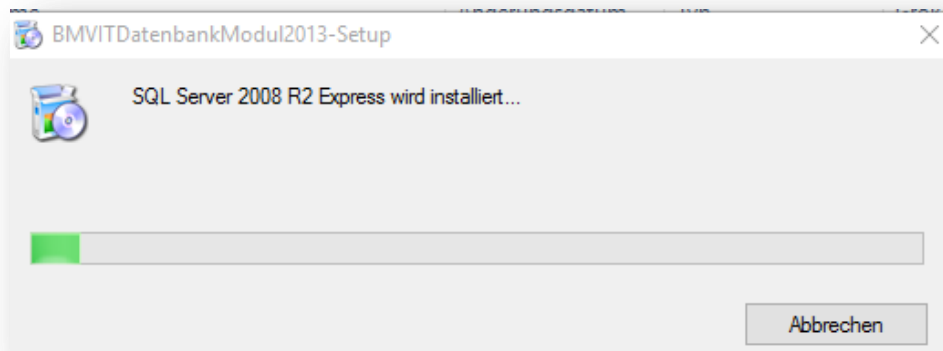
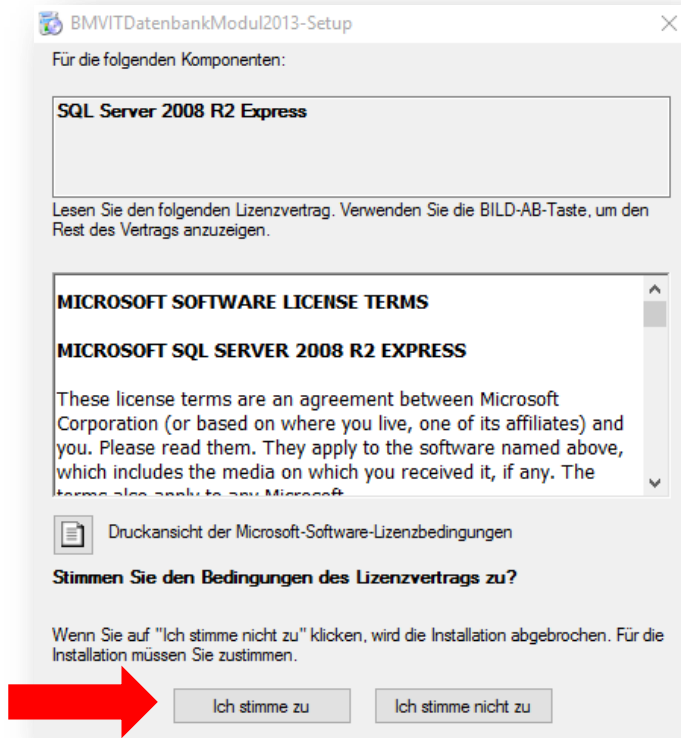
Öffnen Sie den Installationsordner „Datenbankmodul“.



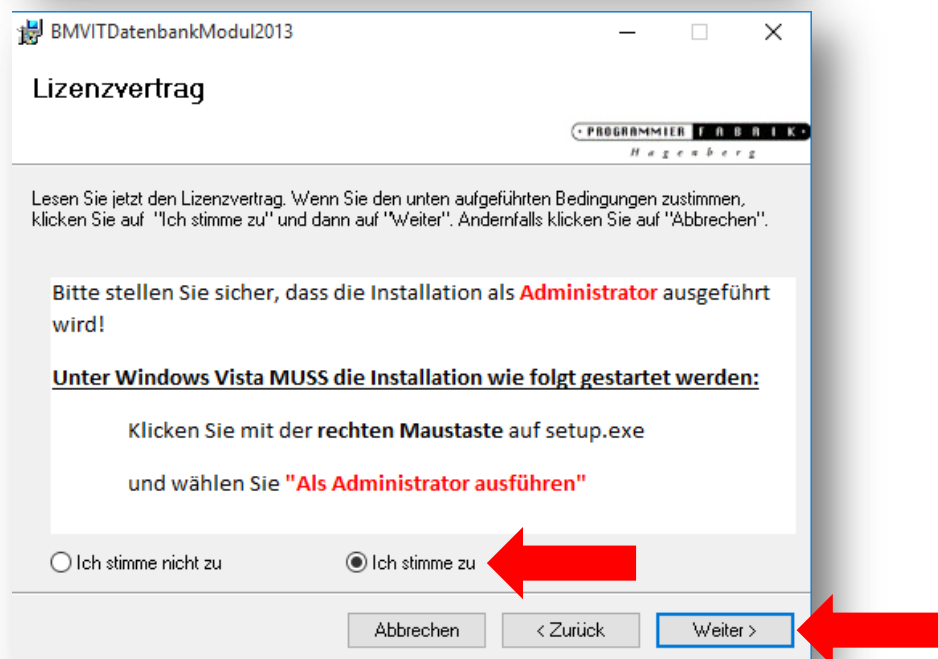
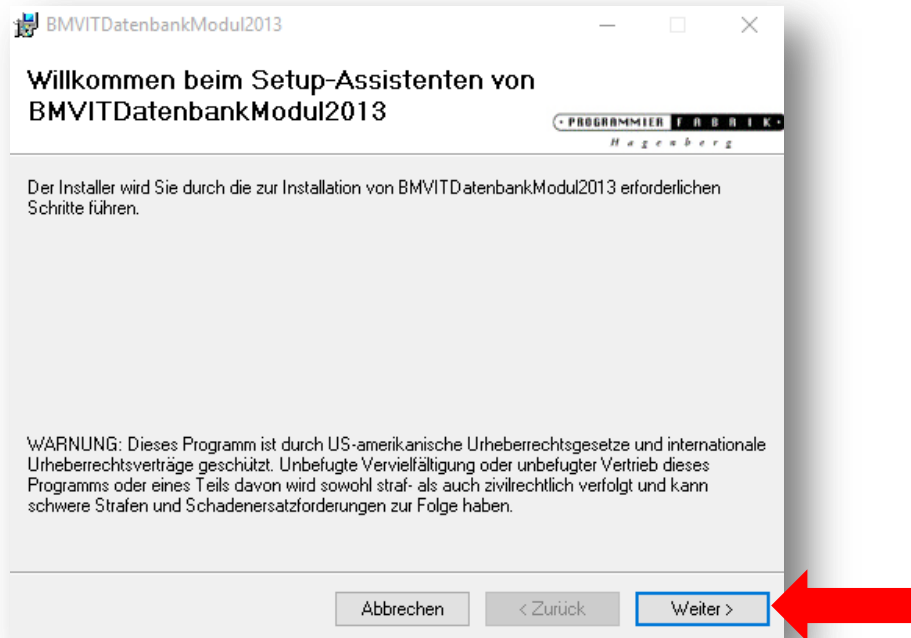
Klicken Sie mit der rechten Maustaste auf „setup“ und klicken Sie anschließend auf „Als Administrator ausführen“

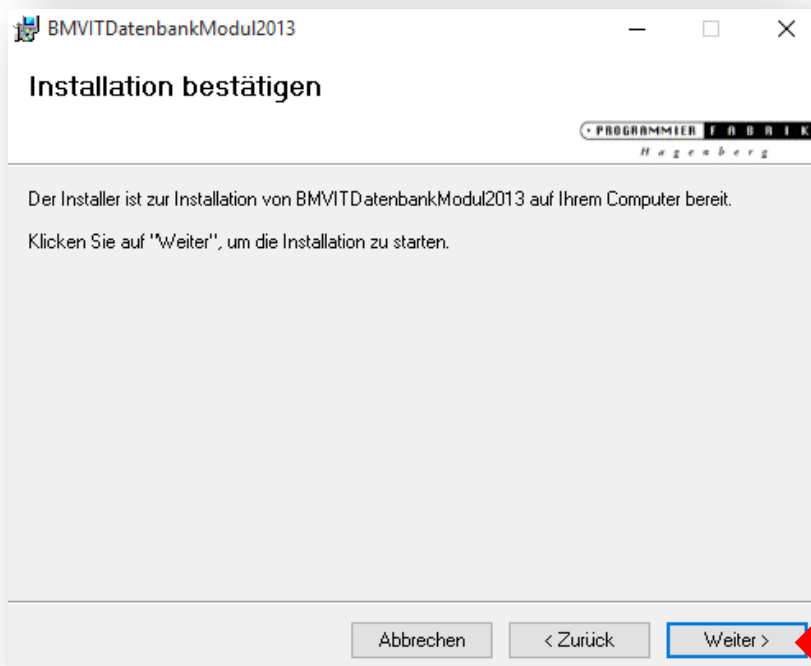
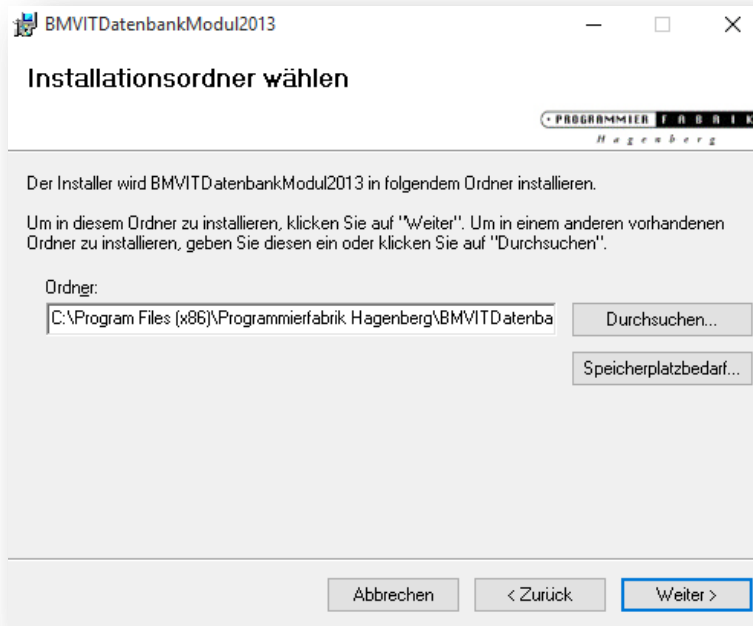


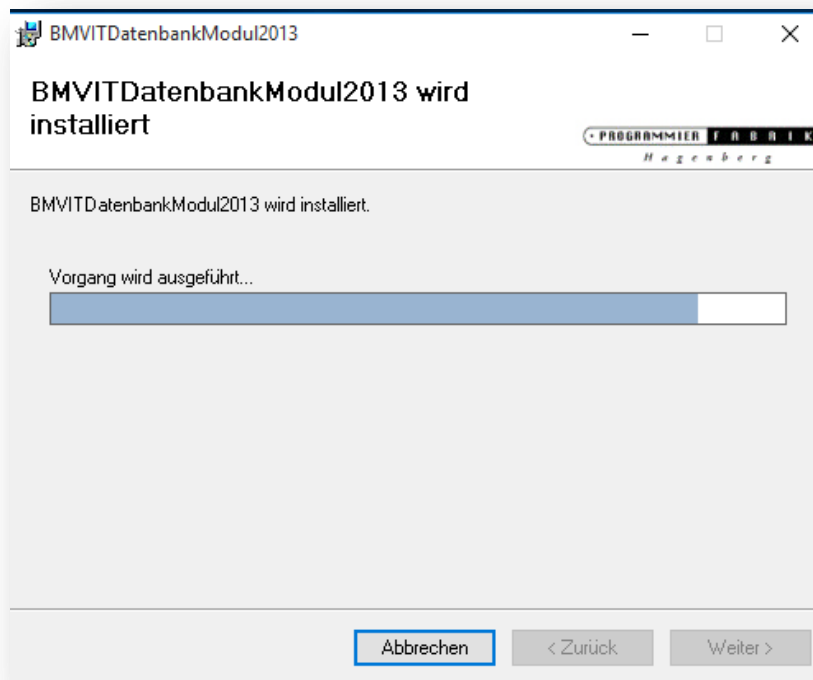
Klicken Sie im nächsten Fenster auf „Ich stimme zu“. Nun wird die Installation des SQL Server Express 2008 R2 gestartet. Dies kann einige Minuten dauern.



Nun beginnt die Installation des Datenbankmoduls. Bitte führen Sie Installation so durch, wie in den folgenden Screenshots angezeigt.







Im Zuge der Installation wird der „CertificateStoreManager“ gestartet. Mit diesem Tool können Sie die Zertifikate anfordern, die für Funktionalität der Software benötigt werden.

Certificate - Manager

1. Zertifikate anfordern

Proxy einstellen...

Fahrschul-Name:

Bundesland: UNDEFINIERT ▼

Speichern Zertifikate anfordern

2. Zertifikat abholen

	Anfrage Nr.	abgeholt
Fahrprüf-Verwaltung	<input type="text"/>	<input checked="" type="radio"/>
Prüf-PC	<input type="text"/>	<input checked="" type="radio"/>

Zertifikate abholen

3. Zertifikat importieren

Zertifikate der Prüfungsverwaltung importieren

4. Prüf-PC-Zertifikate sichern

Zertifikate für Prüf-PCs

Zertifikate für Verwaltungen

Geben Sie im ersten Schritt den Fahrschul-Namen und das Bundesland ein und klicken Sie auf „Speichern“.

Certificate - Manager

1. Zertifikate anfordern

Proxy einstellen...

Fahrschul-Name: FS Test

Bundesland: OBERÖSTERREICH

Speichern Zertifikate anfordern

2. Zertifikat abholen

	Anfrage Nr.	abgeholt
Fahrprüf-Verwaltung		●
Prüf-PC		●

Zertifikate abholen

3. Zertifikat importieren

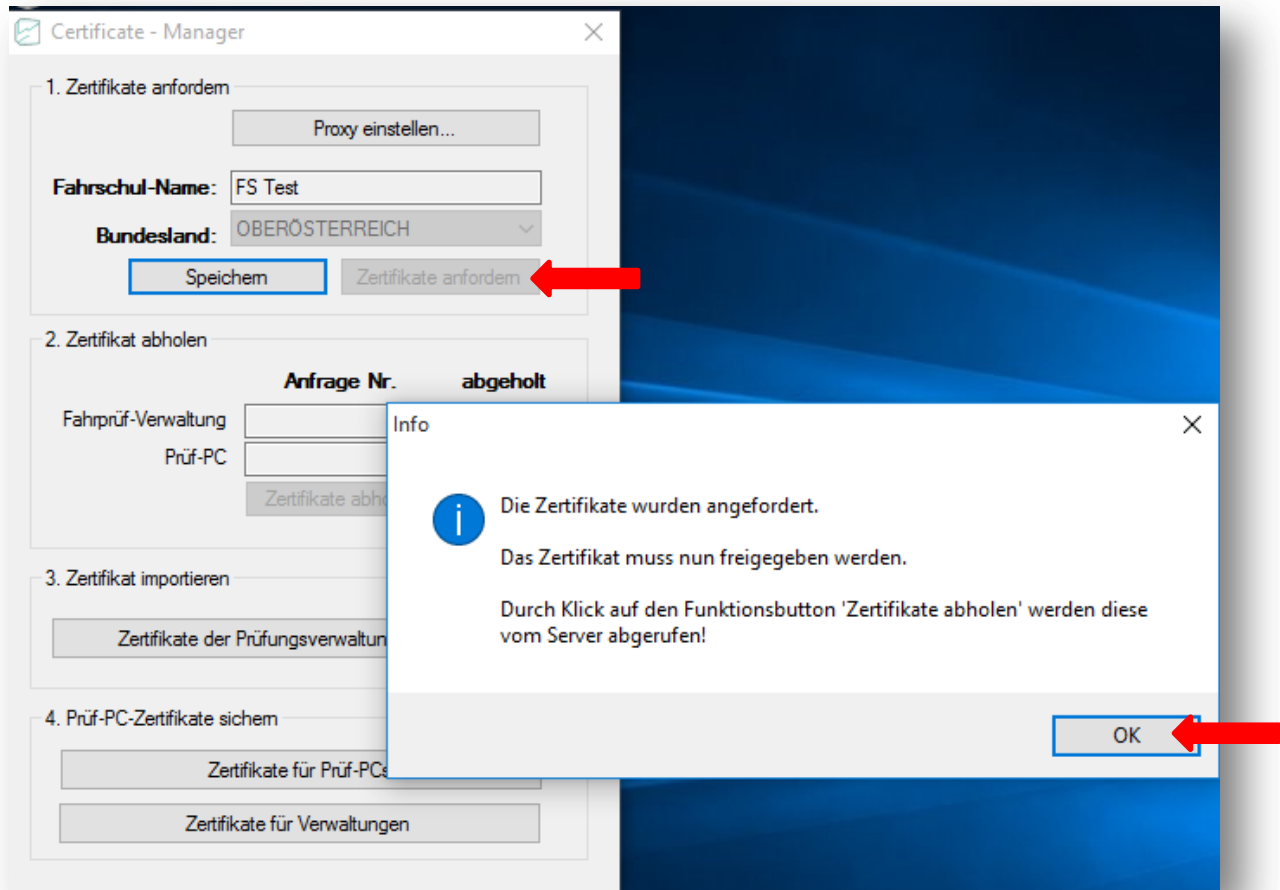
Zertifikate der Prüfungsverwaltung importieren

4. Prüf-PC-Zertifikate sichern

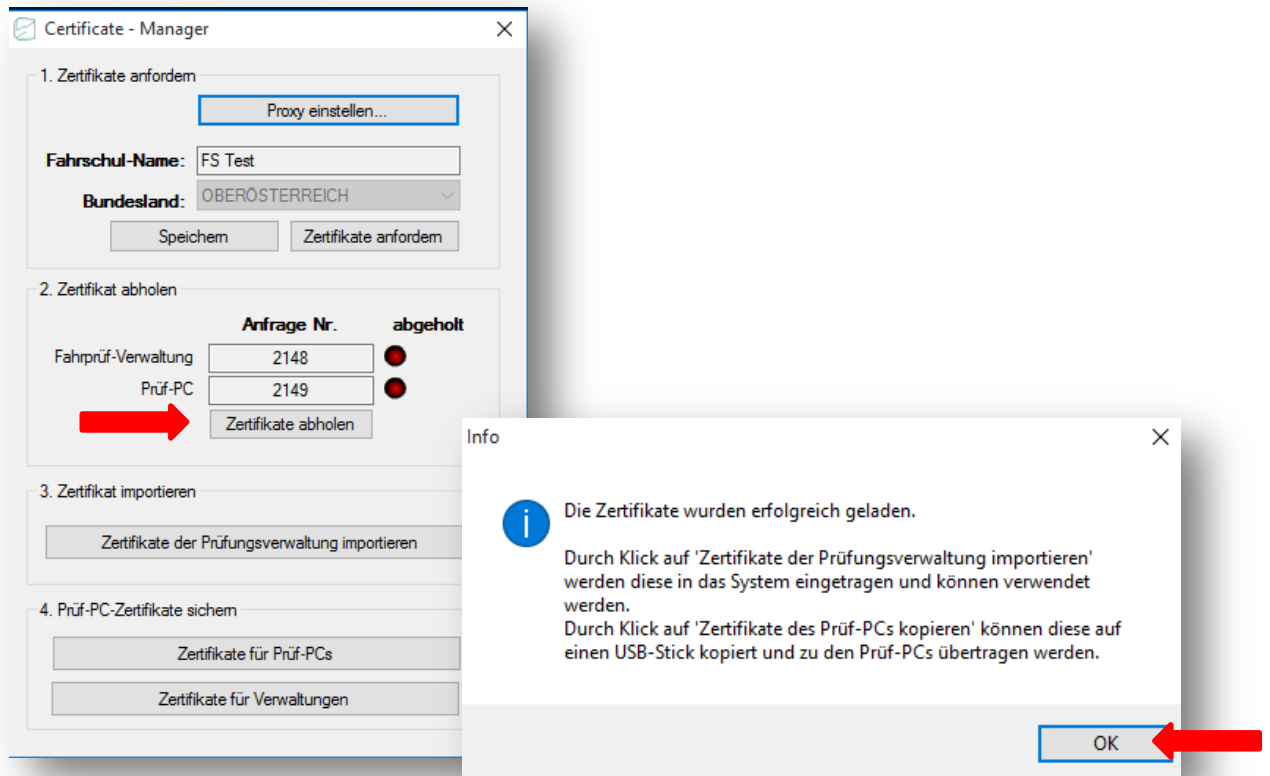
Zertifikate für Prüf-PCs

Zertifikate für Verwaltungen

Im zweiten Schritt klicken Sie auf „Zertifikate anfordern“. Nach dem erfolgreichen Anfordern wird ein Fenster mit der Erfolgsmeldung angezeigt. Schließen Sie das Fenster mit Klick auf Ok.



Nun klicken Sie auf „Zertifikate abholen“. Nach dem erfolgreichen Laden, erhalten Sie wieder eine Erfolgsmeldung, die Sie mit Klick auf OK schließen können.



Im dritten Schritt klicken Sie auf „Zertifikate der Prüfungsverwaltung importieren“

Certificate - Manager

1. Zertifikate anfordern

Proxy einstellen...

Fahrschul-Name: FS Test

Bundesland: OBERÖSTERREICH

Speichern Zertifikate anfordern

2. Zertifikat abholen

	Anfrage Nr.	abgeholt
Fahrprüf-Verwaltung	2150	●
Prüf-PC	2151	●

Zertifikate abholen

3. Zertifikat importieren

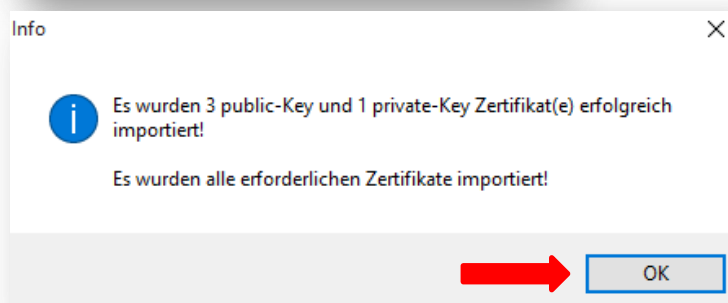
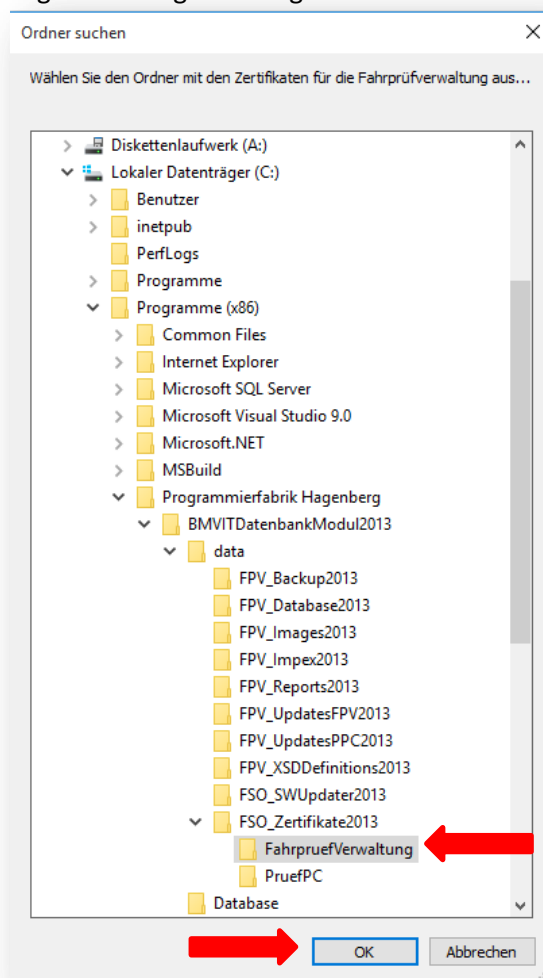
Zertifikate der Prüfungsverwaltung importieren

4. Prüf-PC-Zertifikate sichern

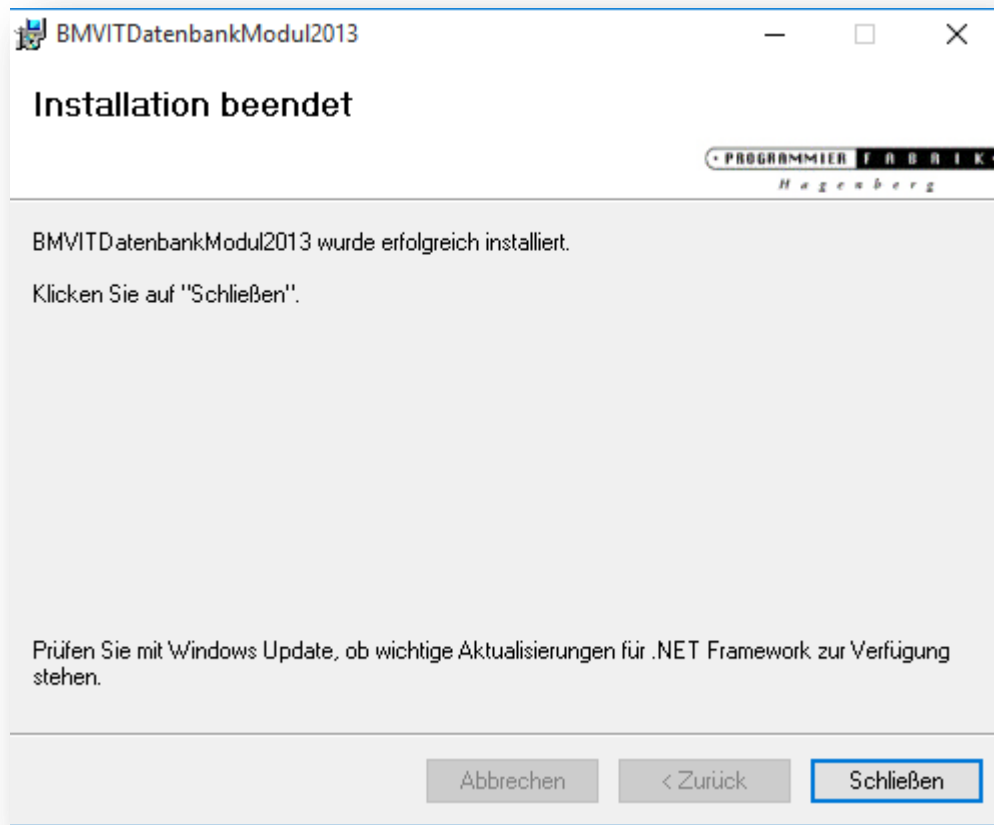
Zertifikate für Prüf-PCs

Zertifikate für Verwaltungen

Es wird nun das Fenster „Ordner suchen“ geöffnet. Hier muss automatisch der korrekte Pfad (C:\Programme\Programmierfabrik Hagenberg\BMVITDatenbankmodul2013\data\FSO_Zertifikate2013\FahrpruefVerwaltung) ausgewählt sein. Klicken Sie auf Ok. Nun werden die Zertifikate importiert und Sie erhalten folgende Erfolgsmeldung.



Den CertificateStoreManager kann man schließen und die Installation des Datenbankmoduls wird fertiggestellt.



Testen Sie nun folgenden Link im Internet Explorer. Wenn die unten angezeigte Webseite geöffnet wird, so wurde der Webservice für die Online Prüfungen erfolgreich installiert.

<https://localhost/FPVWebService2013/Service.asmx>

